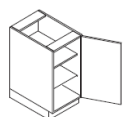
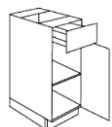
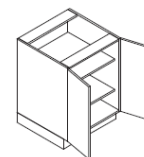


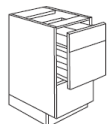
SZAFKI DOLNE: Wysokość korpusu 72 cm + cokół (ok 10-15cm), głębokość 58 cm:



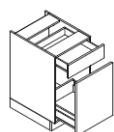
1 drzwi 2 półki - szerokość: 30,40, 45, 50, 60 cm
2 drzwi 2 półki - szerokość: 60, 80, 90, 100, 120 cm →



1 szuflada 1 półka - szerokość: 30, 40, 45, 50, 60 cm



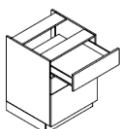
1 szuflada 14 cm i 2 szuflady 28,3 cm – szerokość: 30, 40, 45, 50, 60, 80, 90, 100, 120 cm



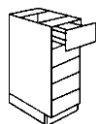
1 szuflada 14 cm i 1 szuflada 56,9 cm – szerokość: 30, 40, 45, 50, 60 cm



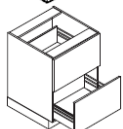
3 szuflady 14 cm i 1 szuflada 28,3 cm - szerokość: 30, 40, 45, 50, 60, 80, 90, 100 cm



2 szuflady 17,6 cm i 1 szuflada 35,4 cm - szerokość: 30, 40, 45, 50, 60, 80, 90, 100, 120 cm

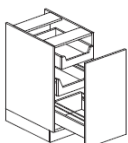
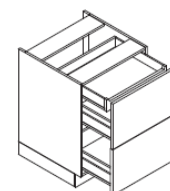


5 szuflad 14 cm – szerokość: 30, 40, 45, 50, 60, 80, 90 cm



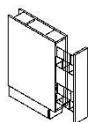
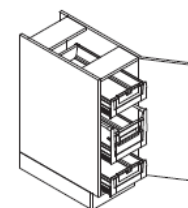
2 szuflady 35,4 cm - szerokość: 30, 40, 45, 50, 60, 80, 90, 100, 120 cm

Oraz o tych samych szerokościach z szufladką wewnętrzną w górnej szufladzie →



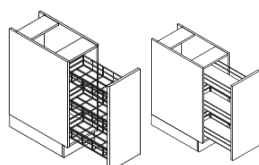
1 szuflada 71,2 cm i 2 wewnętrzne - szerokość: 30, 40, 45, 50, 60 cm

3 szuflady schowane za 1 frontem - szerokości: 30,40, 45, 50, 60 cm →



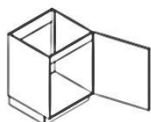
Cargo z dwoma koszami szerokość: 15 cm

Cargo z 2 półkami arena - szerokość: 20, 30 cm →

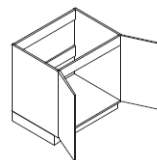


Cargo z trzema koszami lub półkami - szerokość: 20, 30 i 40 cm

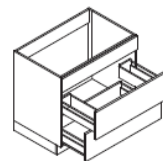
Pod zlewozmywak:



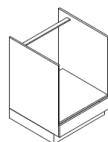
z 1 drzwiami - szerokość: 45, 50, 60 cm
z 2 drzwiami - szerokość: 80, 90, 100 cm →



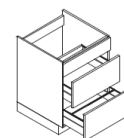
z 1 szufladą - szerokość: 45, 50, 60 cm
z 2 szufladami - szerokość: 80, 90, 100, 120 cm →



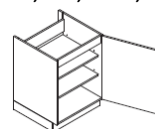
Do zabudowy piekarnika – szerokość 60cm



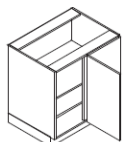
Do zabudowy płyty grzejnej z 2 lub 3 szufladami – szerokość: 60, 80, 90, 100, 120 cm



Do zabudowy płyty grzejnej z 2 półkami – szerokość: 60 cm →



Szafki narożnikowe (dodać na drugiej ścianie 4-6 cm na blendę):

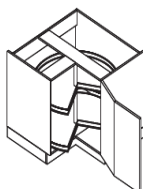
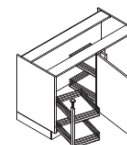


← 2 półki - szerokość: 105, 110, 115, 125 cm
o tych samych szerokościach **pod zlewozmywak** (bez półek)

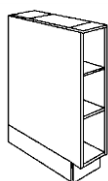


← 2 półki Le Mans - szerokość: 110, 115 i 125 cm

Magic corner o szerokości: 110, 115 i 125 cm →

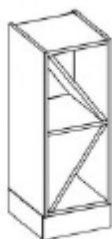
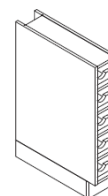


← Szafka narożna z 1 półką meblową (80x80 cm lub 90x90 cm) lub 2 półkami obrotowymi z popielatego tworzywa (90x90 cm)



← **Dolne regały otwarte** o szerokości od 15 do 60 cm

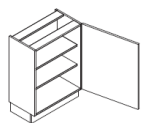
Regał na butelki z winem - szerokość 15cm →



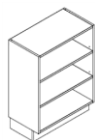
← **Regał na butelki z winem - szerokość 30 lub 40cm**

(można zestawiać ze sobą dwa tworząc „X”)

SZAFKI DOLNE - wysokość korpusu 72 cm + cokół (ok 10-15cm), głębokość 34 cm (płytkie):

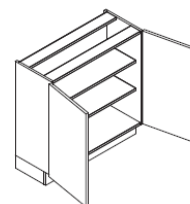


← 1 drzwi - szerokość: 30, 40, 45, 50 i 60 cm

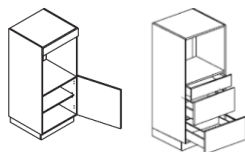


2 drzwi - szerokość: 60, 80, 90, 100 i 120 cm →

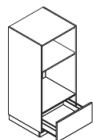
← regał otwarty - szerokość: 40, 45, 50, 60 cm



SZAFKI DOLNE ŚREDNIE - wysokość korpusu 128,8 cm + cokół (ok 10-15cm), głębokość 58 cm:

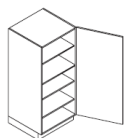


do zabudowy piekarnika z półką lub 2 lub 3 szufladami – szerokość: 60cm



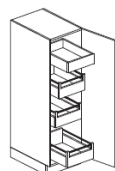
do zabudowy piekarnika i mikrofalni 1 szufladą – szerokość: 60cm

do zabudowy chłodziarki – szerokość: 60cm →

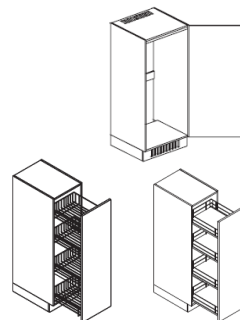


← z 4 półkami i 1 drzwiami – szerokość: 30, 40, 45, 50 i 60cm

spizarniana z wysuwającym cargo – szerokość: 30 lub 40 cm →

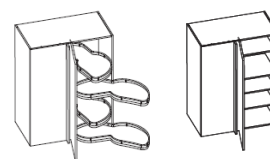


← z 4 szufladami wewnętrznymi i 1 drzwiami – szerokość: 40, 45, 50 i 60cm



Naróżnikowa z 1 drzwiami i 4 półkami zwykłymi lub Le Mans – szerokość:

110, 115, 125cm →

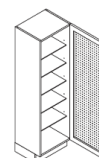


SZAFKI DOLNE ŚREDNIE - wysokość 128,8 cm + cokół (ok 10-15cm), głębokość 34 cm (płytkie):



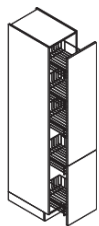
5 półek i 1 drzwi – szerokości: 30, 40, 45, 50, 60 cm

5 półek szklanych i 1 drzwi z szybą – szerokości: 40, 45, 50, 60 cm →

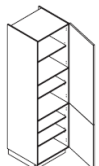
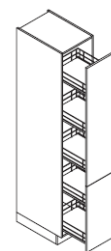


Regał 5 półek bez drzwi – szerokości: 30, 40, 45, 50, 60 cm

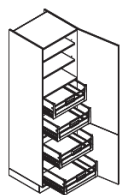
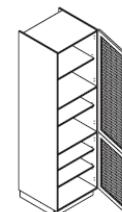
SZAFY WYSOKIE - wysokość korpusu 200,3 cm + cokół (ok 10-15cm), głębokość 58 cm:



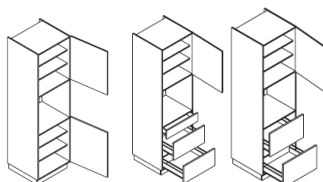
← Spizarniana z 5 cargo – szerokość: 15, 30 lub 40 cm
Spizarniana z 5 cargo arena lub libell – szerokość: 30, 40, 45, 50 lub 60 cm →



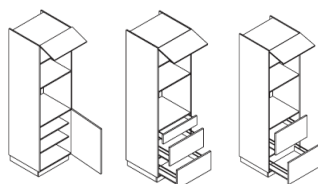
← Spizarniana z półkami – szerokość: 15, 30, 40, 45, 50 lub 60 cm
Spizarniana z frontami z aluminium i szybą, półki szklane – szerokość:
40, 45, 50 lub 60 cm →



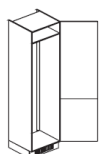
← Spizarniana z 4 szufladami wewnętrznymi – szerokość: 40, 45, 50 lub 60 cm



Spizarniana z **wnęką pod piekarnik** z półkami lub 2 albo 3 szufladami
– szerokość: 60 cm

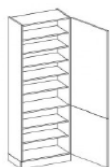


Spizarniana z **wnęką pod mikrofalę i piekarnik** z półkami lub 1, 2 albo 3
szufladami – szerokość: 60 cm



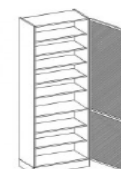
Spizarniana **do zabudowy chłodziarko-zamrażalki** – szerokość: 60 cm

SZAFY WYSOKIE - wysokość korpusu 200,3 cm + cokół (ok 10-15cm), głębokość 34 cm (płytkie)



Spizarniana z 7 półkami – szerokość: 30, 40, 45, 50 lub 60 cm

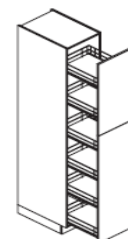
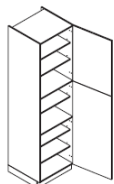
Spizarniana z szybą i 7 półkami szklanymi – szerokość: 40, 45, 50
lub 60 cm →



Regał otwarty z 8 półkami – szerokość: 40, 45, 50 lub 60 cm

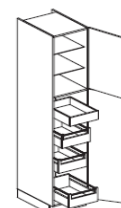
SZAFY WYSOKIE - wysokość korpusu 214,6 cm + cokół (ok 10-15cm), głębokość 58 cm:

Spizarniana z 6 cargo arena – szerokość: 30 lub 40 cm →

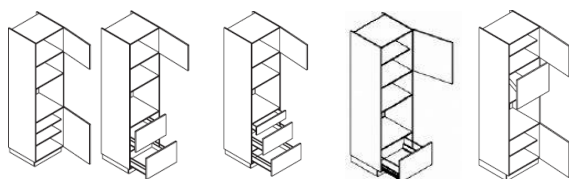
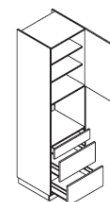
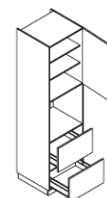
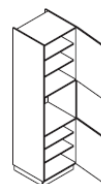


← Spizarniana z 7 półkami – szerokość: 30, 40, 45, 50 lub 60 cm

Spizarniana z 2 półkami i 4 szufladami wewnętrznymi –
szerokość: 40, 45, 50 lub 60 cm →

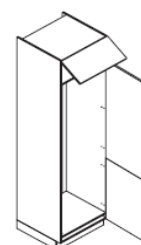


do zabudowy piekarnika – szerokość 60 cm →



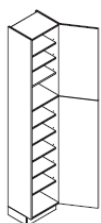
← do zabudowy piekarnika i mikrofalni
– szerokość 60 cm

do zabudowy chłodziarko-zamrażalki – szerokość 60 cm →

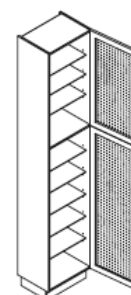


SZAFY WYSOKIE - wysokość korpusu 214,6 cm + cokół (ok 10-15cm), głębokość 34 cm (płytkie):

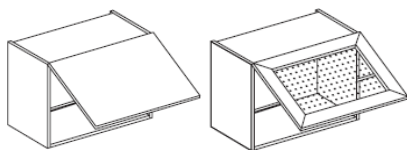
← Spizarniana z 8 półkami – szerokość: 30, 40, 45, 50 lub 60 cm



Spizarniana z szybą i 8 półkami szklanymi – szerokość: 40, 45, 50 lub 60 cm →



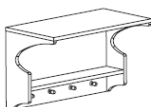
SZAFKI WISZĄCE - wysokość korpusu 35,8 cm, głębokość 34 cm:



z frontem lub szybą
- szerokość: 40, 45, 50, 60, 80, 90, 100, 120 cm



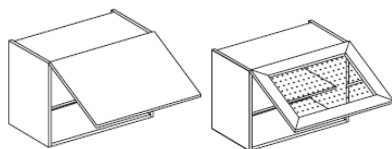
regał otwarty z przegrodą poziomą lub pionową – szerokość 40, 45, 50, 60 cm



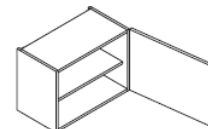
← półki wolnowiszące z haczykami – szerokości: 40,60,80,90 cm
półka z szufladkami - szerokości: 40,60,80,90 cm →



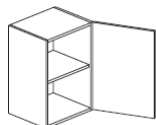
SZAFKI WISZĄCE UCHYLNE - wysokość korpusu 43 cm, głębokość 34 cm:



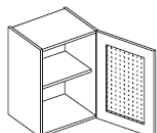
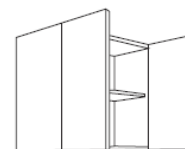
z frontem (1 półka) lub szybą (1 półka szklana)- szerokość: 40, 45, 50,
60, 80, 90, 100, 120 cm
z frontem otwieranym na bok (1 półka) - szerokość: 40, 45,
50, 60 cm →



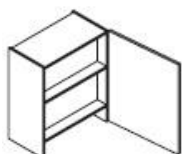
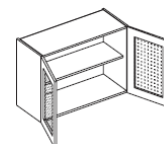
SZAFKI WISZĄCE - wysokość korpusu 57,3 cm, głębokość 34 cm:



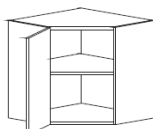
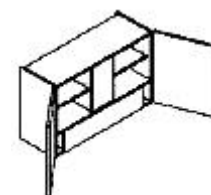
← z 1 frontem (1 półka) - szerokość: 30, 40, 45, 50, 60 cm
z 2 frontami (1 półka) - szerokość: 60, 80, 90, 100, 120 cm →



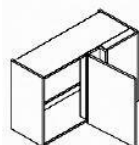
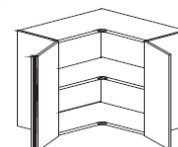
← z 1 frontem z szybą (1 półka szklana) - szerokość: 40, 45, 50, 60 cm
z 2 frontami szklanymi (1 półka szklana) - szerokość: 80, 90, 100, 120 cm →



← do zabudowy pochłaniacza slim – szerokość 60 cm
do zabudowy pochłaniacza slim – szerokość 80, 90, 100 cm →



← wisząca narożna z 1 frontem - szerokość 60x60 cm
wisząca narożna z 2 frontami - szerokość 65x65 cm lub 70x70 cm →



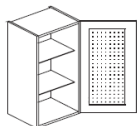
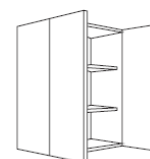
← wisząca narożnikowa z 1 frontem - szerokość 90 cm (32 cm + 8 cm na blendę na drugiej ścianie)

regały otwarte od 15 cm

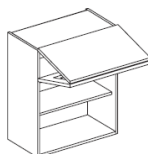
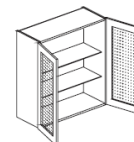
SZAFKI WISZĄCE - wysokość korpusu 71,6 cm, głębokość 34 cm:



← z 1 frontem (2 półki) - szerokość: 30, 40, 45, 50, 60 cm
z 2 frontami (2 półki) - szerokość: 60, 80, 90, 100, 120 cm →

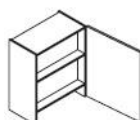
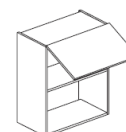


← z 1 frontem z szybą (2 półki szklane) - szerokość: 40, 45, 50, 60 cm
z 2 frontami szklanymi (2 półki szklane) - szerokość: 80, 90, 100, 120 cm →

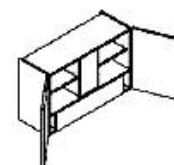


← Uchylno-łamane z 2 frontami pełnymi lub 1 pełnym i 1 przeszklonym – szerokość: 50, 60, 80, 90, 100, 120 cm

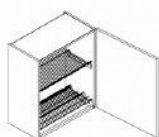
z 1 frontem uchylnym i **wnęką na mikrofalę** - szerokość: 60 cm →



← do zabudowy pochłaniacza slim – szerokość 60 cm

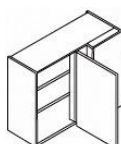
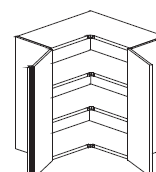


do zabudowy pochłaniacza slim – szerokość 80, 90, 100, 120 cm →

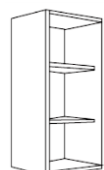


← ociekarka (2 półki) – szerokość 45 lub 60 cm

wisząca narożna z 2 frontami - szerokość 65x65 cm lub 70x70 cm →



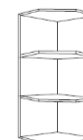
← wisząca narożnikowa z 1 frontem – szerokość: 90 cm (32 cm + 8 cm na blendę na drugiej ścianie)



← regał z 2 półkami – szerokość: od 15 cm
regał na butelki – szerokość: 15 cm →



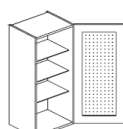
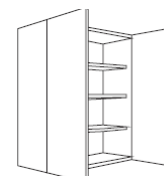
regał kończący – szerokość: 15 – 30 cm →



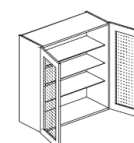
SZAFKI WISZĄCE - wysokość korpusu 85,9 cm, głębokość 34 cm:

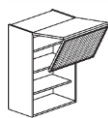


← z 1 frontem (3 półki) - szerokość: 30, 40, 45, 50, 60 cm
z 2 frontami (3 półki) - szerokość: 60, 80, 90, 100, 120 cm →



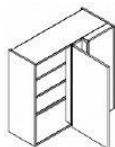
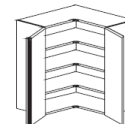
← z 1 frontem z szybą (3 półki szklane) - szerokość: 40, 45, 50, 60 cm
z 2 frontami szklanymi (3 półki szklane) - szerokość: 80cm →



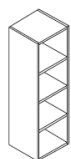


← uchylno-łamane z 2 frontami pełnymi lub 1 pełnym 1 przeszklonym – szerokości:
50, 60, 80, 90, 100, 120 cm

wisząca narożna z 2 frontami - szerokość 65x65 cm lub 70x70 cm →



← wisząca narożnikowa z 1 frontem - szerokość 90 cm (32 cm + 8cm na blendę na drugiej ścianie)



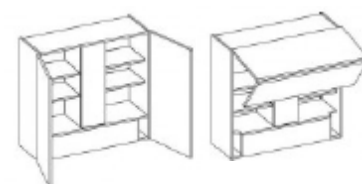
← regał z 3 półkami – szerokość od 15 cm

regał na butelki – szerokość: 15 cm →

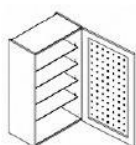
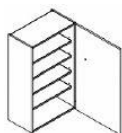


← do zabudowy pochłaniacza slim – szerokość 60 cm

do zabudowy pochłaniacza slim – szerokość 80, 90, 100, 120 cm →



SZAFKI WISZĄCE - wysokość korpusu 100,2 cm, głębokość 34 cm:



← Z jednym frontem pełnym (4 półki) lub z szybą (4 półki szklane) –
szerokość: 30, 40, 45, 50, 60 cm



← do zabudowy pochłaniacza slim – szerokość 60 cm

do zabudowy pochłaniacza slim – szerokość 80, 90, 100, 120 cm →



wisząca narożna z 2 frontami - szerokość 65x65 cm lub 70x70 cm →

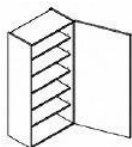
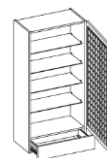


← wisząca narożnikowa z 1 frontem - szerokość 90 cm (32 cm + 8cm na blendę na drugiej ścianie)

SZAFKI NADSTAWIANE na blat - wysokość korpusu 124,8 cm, głębokość 34 cm:

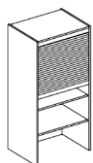


← 1 front pełny, 4 półki, 1 szuflada – szerokość: 50, 60 cm
1 front z szybą, 4 półki szklane, 1 szuflada – szerokość: 50, 60 cm →



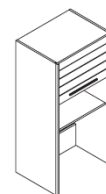
← 1 front pełny, 5 półek – szerokość: 40, 45, 50, 60 cm

SZAFKI NADSTAWIANE ŻALUZJOWE - wysokość korpusu 124,5 cm, głębokość 48 cm lub 58 cm:



← Żaluzja w kolorze aluminium, zintegrowane oświetlenie – szerokość 60, 80, 90 cm

Żaluzja szklana (szkło mleczne, białe lub czarne), zintegrowane oświetlenie – szerokość 60 lub 90 cm →



**Powyższy spis nie przedstawia pełnej oferty szafek WFM, lecz tylko te najczęściej stosowane i typowe.
W celu uzyskania pozostałych informacji zapraszamy do kontaktu bezpośredniego.**